

Kuster Schreinerei AG

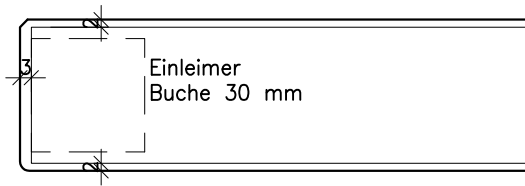
Orsopal Giessharz-Beschichtungen
Tel. 044 716 58 18 Fax 044 715 58 35
kuster@orsopal.ch / www.orsopal.ch

Innenausbau
Bönirainstrasse 13, 8800 Thalwil
kuster@kusterschreiner.ch / www.kusterschreiner.ch

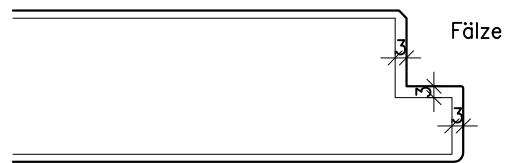
Tür Ausführungen

Rohling = Spanplatte 36 mm
Beschichtung 2-3 mm
durchgefärbt nach RAL / NCS

gefast



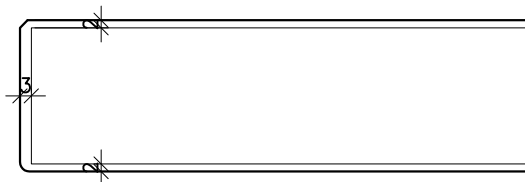
gerundet



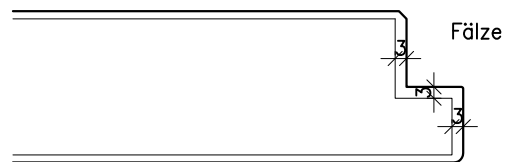
Fälze

Türrohlinge alle Stärken
Beschichtung 2-3 mm
durchgefärbt nach RAL / NCS

gefast



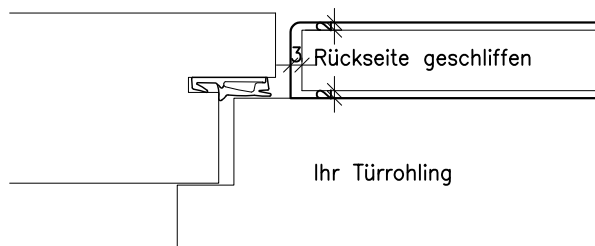
gerundet



Fälze

Türdoppel zum anhängen
auch mit Glasausschnitte möglich
Beschichtung 2-3 mm
durchgefärbt nach RAL / NCS

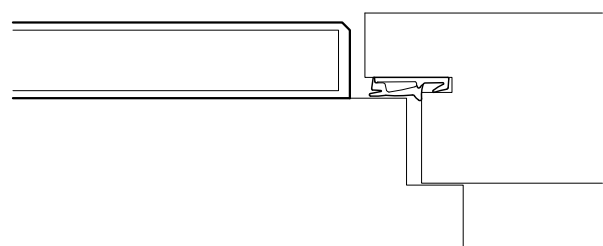
gerundet



3 Rückseite geschliffen

Ihr Türrohling

gefast



Masstab
1:2

Gezeichnet
2018

Ausführung